

**ATTENZIONE:** se si modifica il tipo di carta nel vassoio, modificare anche il tipo di carta sul pannello comandi in modo che corrispondano. In caso contrario potrebbero verificarsi problemi di qualità di stampa o danni al fusore.

Per risultati ottimali, utilizzare solo carta e supporti di stampa raccomandati da Xerox®. La carta e i supporti Xerox® garantiscono risultati eccellenti sulla stampante multifunzione a colori Xerox® AltaLink® C8230/C8235/C8245/C8255/C8270. Per ordinare carta e supporti Xerox®, andare su [www.xerox.com/office/supplies](http://www.xerox.com/office/supplies).

Per l'elenco completo dei supporti raccomandati per la stampante, visitare i seguenti siti:

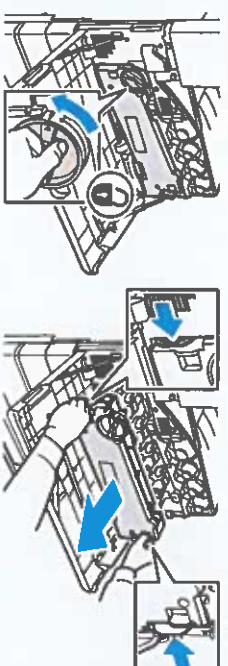
- Nord America: [www.xerox.com/mlna](http://www.xerox.com/mlna)
- Europa: [www.xerox.com/rmlen](http://www.xerox.com/rmlen)

## Risoluzione dei problemi di qualità di stampa

Utilizzare le tabelle seguenti per trovare soluzioni specifiche a problemi di qualità di stampa.

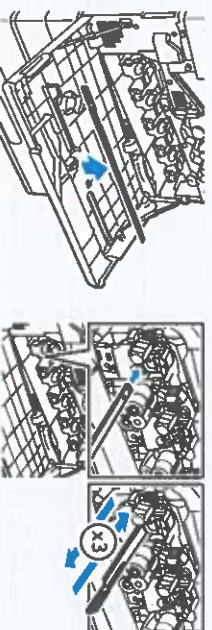
**Nota:** le immagini visualizzate rappresentano stampe con alimentazione LEF. Se si stampa su carta con alimentazione SEF, i difetti di qualità di stampa vengono ruotati di 90 gradi. Le immagini visualizzate sono solo per riferimento. Non tutte le pagine rappresentate vengono stampate.

2. Per sbloccare la leva di tensione della cinghia, sul lato sinistro della stampante, ruotare la leva, quindi aprire la copertura della cartuccia fotoricettore.



3. Estrarre l'unità di pulizia delle testine di stampa LED finché non si ferma, quindi inserirla ed estrarla completamente due o tre volte. Ripetere questa operazione per tutte e quattro le unità toner.

**Nota:** assicurarsi di estrarre fino in fondo le unità di pulizia delle testine di stampa LED. Spingerle all'interno quanto più possibile facendo attenzione a non forzare eccessivamente.



Se il problema permance, verificare se a causare il problema è la cartuccia fotoricettore. A tal fine, scambiare la cartuccia fotoricettore che si sospetta sia danneggiata con un'altra cartuccia fotoricettore di un colore diverso. Se il problema si verifica quando si sposta la cartuccia fotoricettore che si sospetta danneggiata, sostituire quest'ultima.

3. Se il problema persiste, eseguire una delle seguenti operazioni:

- a. Per i vassoi dedicati, accedere come amministratore, selezionare **Dispositivo > Strumenti > Impostazioni dispositivo > Gestione carta > Impostazioni vassoio**. Selezionare il vassoio, selezionare **Modifica**, quindi modificare il tipo di carta.

**Nota:** per modificare il tipo, il formato o il colore di carta in un vassoio dedicato quando il pannello comandi è bloccato, connettersi al sistema come amministratore.

- b. Per i vassoi impostati su Regolabile:

- Vassoi 1–4 e 6: Aprire e chiudere il vassoio carta selezionato.
- Vassoio 5: Rimuovere e reinserire la carta.

Sul pannello comandi viene visualizzato un messaggio che chiede di confermare o modificare il tipo di carta.

- c. Dallo schermo sensibile, toccare **Tipo**, quindi eseguire una delle operazioni seguenti:

- Selezionare il tipo di carta corretto, quindi toccare **Conferma**.
- Selezionare il successivo tipo di carta selezionato, quindi toccare **Conferma**.

**Nota:** i tipi di carta dal più leggero al più pesante sono:

- Per la carta non patinata: Standard, Cartoncino leggero, Cartoncino e Cartoncino pesante.
- Per la carta patinata: Cartoncino lucido leggero, Cartoncino lucido e Cartoncino lucido pesante.

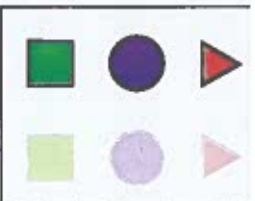


Macchie o righe visualizzate a intervalli regolari sulla pagina, lungo la direzione di alimentazione della carta nella stampante, e in un unico colore.



3. Se è stato sostituito il rullo di trasferimento, ripristinare il contatore:

- a. Sul pannello comandi, premere **Accedi**. Immettere le informazioni di accesso dell'amministratore di sistema e toccare **Invio**. Per ulteriori informazioni, vedere la *System Administrator Guide (Guida per l'amministratore del sistema)*.
- b. Toccare **Dispositivo** > **Strumenti** > **Impostazioni dispositivo**.
- c. Scorrere e toccare **Materiali di consumo** > **Azzeramento contatore materiali di consumo**.
- d. Toccare **Secondo rullo di trasf. polarizzato**.
- e. Toccare **Ripristina contatore**.
- f. Per chiudere la finestra pop-up, toccare **X**, toccare **admin**, quindi selezionare **Logout**.



bloccato. Per risolvere il problema, il sistema di sicurezza deve essere resettato e il sistema dedicato quando il pannello comandi è bloccato, connettersi al sistema come amministratore.

### 3. Se il problema persiste, eseguire una delle seguenti operazioni:

a. Per i vassoi dedicati, accedere come amministratore, selezionare **Dispositivo > Strumenti > Impostazioni dispositivo > Gestione carta > Impostazioni vassoio**. Selezionare il vassoio, selezionare **Modifica**, quindi modificare il tipo di carta.

b. Per i vassoi impostati su Regolabile:

- Vassoi 1–4 e 6: Aprire e chiudere il vassoio carta selezionato.
- Vassoio 5: Rimuovere e reinserire la carta.

Sul pannello comandi viene visualizzato un messaggio che chiede di confermare o modificare il tipo di carta.

c. Dallo schermo sensibile, toccare **Tipo**, quindi eseguire una delle operazioni seguenti:

- Selezionare il tipo di carta corretto, quindi toccare **Conferma**.
- Selezionare il successivo tipo di carta selezionato, quindi toccare **Conferma**.

**Nota:** i tipi di carta dal più leggero al più pesante sono:


- Per la carta non patinata: Standard, Cartoncino leggero, Cartoncino e Cartoncino pesante.
- Per la carta patinata: Cartoncino lucido leggero, Cartoncino lucido e Cartoncino lucido pesante.

d. Per identificare la causa, fare riferimento alla Pagina difetti ripetuti. Per informazioni dettagliate, fare riferimento alla pagina precedente.





Se il problema persiste, richiedete assistenza.

<p><b>Allineamento colori errato</b></p> <p>Il colore si è spostato al di fuori dell'area designata o è sovrapposto a un altro colore.</p>	<p>Aprire e chiudere lo sportello anteriore. La stampante esegue una calibratura di registrazione automatica con la stampa successiva.</p>
<p></p> <p><b>Tutti i colori sono troppo chiari o troppo scuri</b></p> <p>I colori appaiono sbiaditi o troppo scuri sulla stampa o sulla copia.</p>	<ol style="list-style-type: none"><li>1. Accertarsi che la carta utilizzata sia di tipo compatibile per la stampante e caricata in modo corretto. Per l'elenco completo dei supporti raccomandati per la stampante, visitare i seguenti siti:<ul style="list-style-type: none"><li>– Nord America: <a href="http://www.xerox.com/rmlna">www.xerox.com/rmlna</a></li><li>– Europa: <a href="http://www.xerox.com/rmleu">www.xerox.com/rmleu</a></li></ul></li><li>2. Controllare che il tipo di carta sia selezionato sul pannello comandi e nel driver di stampa.</li><li>3. Calibrare i colori della stampante. La procedura di calibrazione consente di regolare il bilanciamento del colore e il livello di luminosità della stampante. Sul pannello comandi, selezionare Dispositivo &gt; Strumenti &gt; Risoluzione dei problemi &gt; Calibrazione &gt; Calibrazione stampa o Calibrazione copia. Seguire le istruzioni su schermo per eseguire la procedura di calibrazione.</li></ol> <p><b>Nota:</b> per informazioni sulla modifica dell'impostazione di Luminosità nel driver di stampa PostScript per il proprio sistema operativo, fare riferimento al capitolo <i>Stampa della Guida per l'utente</i>.</p>



- a. Da pannello comandi, toccare **Dispositivo** > **Pagine di informazioni** > **Pagina risoluzione dei problemi di qualità di stampa** > **Stampa**. Viene stampata la Pagina difetti ripetuti con istruzioni per l'identificazione delle unità difettose.
- b. Per correggere il problema, sostituire i componenti identificati sulla Pagina difetti ripetuti.
4. Se il problema persiste, sostituire l'unità di pulizia della cinghia di trasferimento. Se si sostituisce l'unità di pulizia della cinghia di trasferimento, ripristinare il contatore:
  - a. Sul pannello comandi, premere **Accedi**. Immettere le informazioni di accesso dell'amministratore di sistema e toccare **Fatto**. Per ulteriori informazioni, vedere la *System Administrator Guide (Guida per l'amministratore del sistema)*.
  - b. Toccare **Dispositivo** > **Strumenti** > **Impostazioni dispositivo**.
  - c. Scorrere e toccare **Materiali di consumo** > **Azzeramento contatore materiali di consumo**.
  - d. Toccare **Pulitore cinghia di trasferimento**.
  - e. Toccare **Conferma reimpostazione**.
  - f. Per chiudere la finestra pop-up, toccare **X**, toccare **admin**, quindi selezionare **Logout**.

<p>I grigi sulla pagina stampata non sono neutri; contengono sfumature di colore.</p>	<p>registrare il bilanciamento del colore della stampante.</p> <ol style="list-style-type: none"> <li>1. Dal pannello comandi, toccare <b>Dispositivo &gt; Strumenti &gt; Problemi e soluzioni &gt; Calibratura &gt; Calibratura stampa</b>.</li> <li>2. Per eseguire la procedura di Calibratura stampa, seguire le istruzioni sullo schermo.</li> </ol>
<p><b>I colori variano tra i computer</b></p> <p>I colori stampati da un computer non corrispondono a quelli stampati da un altro computer.</p>	<ol style="list-style-type: none"> <li>1. Verificare che le impostazioni di Qualità di stampa, Correzione colore e Colore in base a parole del driver di stampa siano identiche su entrambi i computer.</li> <li>2. Regolare le impostazioni come richiesto.</li> </ol> <p><b>Nota:</b> le impostazioni del driver di stampa annullano quelle effettuate sul pannello comandi della stampante.</p>
<p><b>I colori non corrispondono</b></p> <p>Il colore prodotto dalla stampante è diverso dal colore a cui deve corrispondere.</p>	<p>Per informazioni dettagliate sulla corrispondenza dei colori, accedere al Supporto in linea all'indirizzo <a href="http://www.xerox.com/office/support">www.xerox.com/office/support</a>.</p>
<p><b>I colori stampati non corrispondono ai colori del monitor</b></p> <p>Il colore prodotto dalla stampante è diverso dal colore visualizzato sul monitor.</p>	<p>Per visualizzare informazioni sulla corrispondenza dei colori fra il monitor e il documento stampato, accedere al Supporto in linea all'indirizzo <a href="http://www.xerox.com/office/support">www.xerox.com/office/support</a>.</p>



## Correzione colori

Le correzioni colore sono disponibili nella scheda Opzioni immagine sul driver di stampa. La finestra Anteprima appare sul lato destro della scheda Opzioni immagine. Se la casella di controllo Anteprima è selezionata, la correzione colore viene visualizzata nella finestra Anteprima. Per confrontare l'immagine prima e dopo la correzione, selezionare e deselezionare la casella di controllo Anteprima.

Per regolare le caratteristiche colore del lavoro di stampa, selezionare la scheda Correzione colore, quindi selezionare le opzioni in base alle esigenze.

- **Conversione bianco e nero** Xerox converte i colori nella scala di grigi, producendo lavori di stampa in bianco e nero. L'impostazione è utile per creare documenti master in bianco e nero da fotocopiare o inviare via fax.
- **Correzione colore** fornisce le opzioni per ottenere la corrispondenza migliore tra i colori della stampante e quelli di altri dispositivi, ad esempio schermi di computer o macchine tipografiche.
  - **Automatico** applica la miglior correzione colore a ciascun elemento grafico del documento: testo, grafica e fotografie.
  - **Simula display LCD** avvicina i colori della stampa il più possibile a quelli dello schermo LCD di un computer.
  - **Display sRGB** avvicina i colori della stampa il più possibile a quelli di un display RGB (rosso, verde e blu).
  - **No** rimuove tutte le correzioni del colore. È l'opzione migliore quando il colore viene specificato da un'applicazione o dal sistema operativo.
- **Colore automatico** Xerox applica la quantità di correzione colore a ciascun elemento grafico del documento, come testo, grafica e fotografie.
- **Colore automatico personalizzato** offre ulteriori opzioni per personalizzare i colori nel lavoro di stampa. Utilizzare una selezione per registrare il colore di testo e grafica. Utilizzare l'altra selezione per regolare la correzione colore applicata alle immagini. È possibile applicare un'ampia gamma di opzioni colore a ciascun elemento per simulare i risultati ottenibili da dispositivi diversi.

Per regolare i colori utilizzando frasi descrittive, selezionare la scheda **Colora in base a parole**. Dai menu, selezionare le parole per comporre una frase che descriva la regolazione del colore desiderata. È possibile comporre più frasi da applicare al lavoro, per un solo colore o un'intera gamma.

Per modificare le impostazioni dei parametri di ciascun colore, selezionare la scheda **Regolazione colore**, quindi regolare i cursori di scorrimento. I cursori di scorrimento consentono di selezionare una gamma di registrazioni continue per ciascuna delle seguenti opzioni:

- Luminosità
- Contrasto
- Saturazione
- Ciano-Rosso
- Magenta-Giallo
- Giallo-Blu

Per ulteriori informazioni sulla corrispondenza colore e i profili ICC, andare su [www.xerox.com/office/support](http://www.xerox.com/office/support).