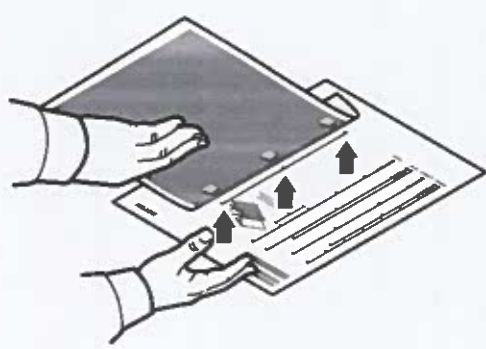


Wiederholte Fehler



Zum Ermitteln der defekten Komponente den Ausdruck mit der Schablone vergleichen.

Prüfen, ob das Übertragungsband defekt ist:

1. Acht A4-Seiten ausgeben (Längsseitenzufuhr). Wenn der gleiche Fehler auf jeder vierten Seite auftritt, muss das Übertragungsband ausgetauscht werden.
- Alternativ:
2. Vier A3-Seiten ausgeben. Wenn der gleiche Fehler auf jeder zweiten Seite auftritt, muss das Übertragungsband ausgetauscht werden.

Den Kundendienst benachrichtigen.

Trommeleinheit

95 mm (3,74 Zoll)

38 mm (1,50 Zoll)

Sekundäre Übertragungswalze

55 mm (2,55 Zoll)

Andruckwalze der Fixieranlage (Wartung erforderlich)

88 mm (3,40 Zoll)

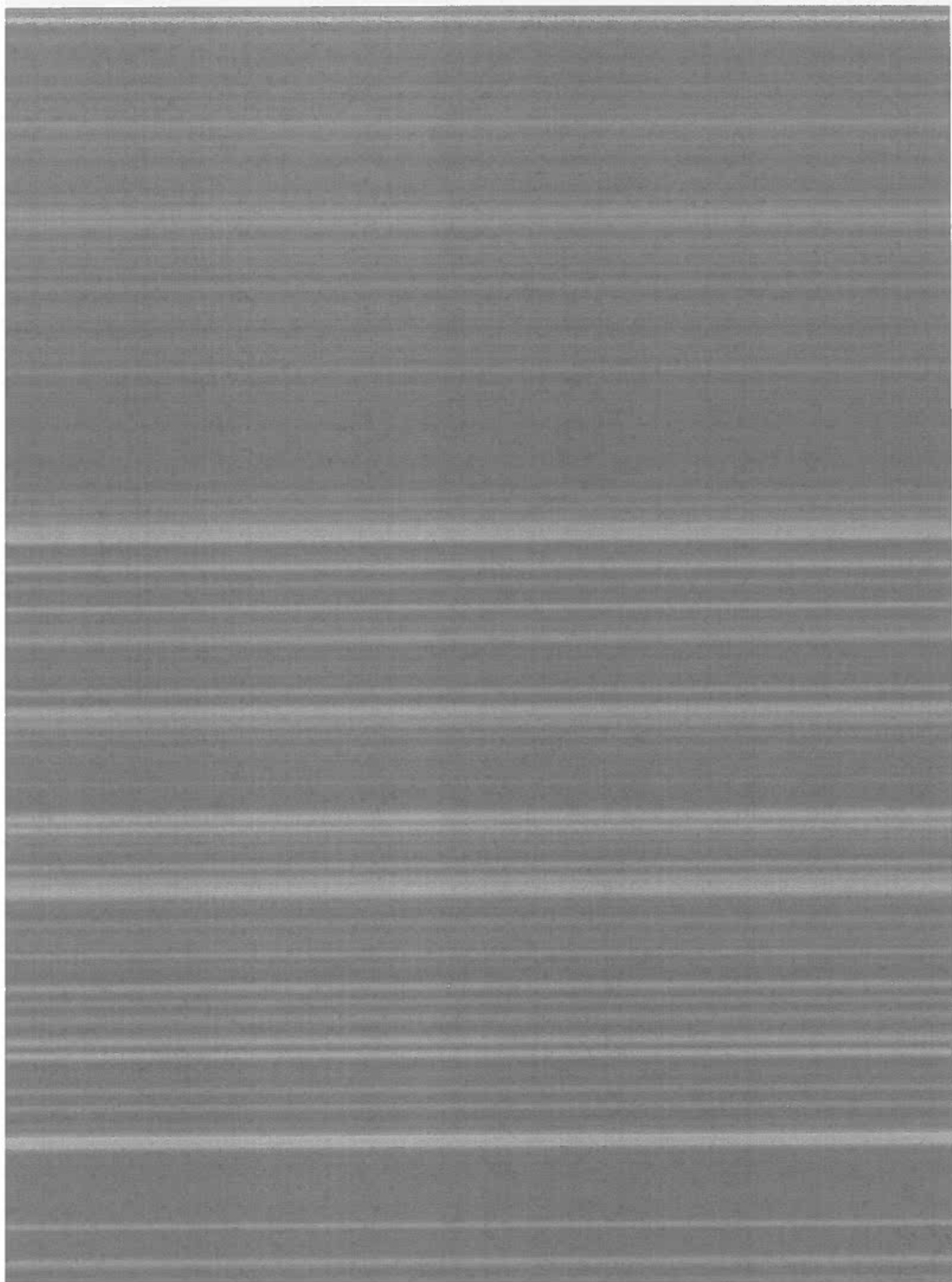
Heizwalze der Fixieranlage (Wartung erforderlich)

96 mm (3,78 Zoll)

Entwicklerrolle (Wartung erforderlich)

33 mm (1,29 Zoll)

German language



Spanish language

Defectos recurrentes

Impresora multifunción Xerox® Altalink® B8245/B8255/B8270

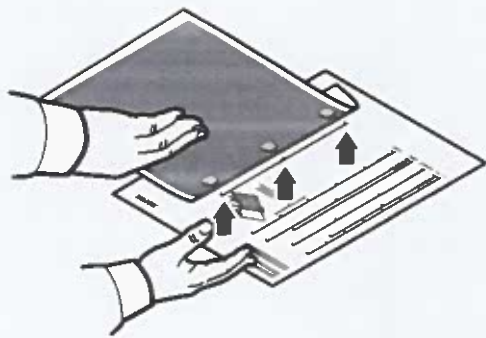
XEROX

Cartucho del cilindro

95 mm (3.74 pulg.)
38 mm (1.50 pulg.)

Segundo rodillo de transferencia de polarización

65 mm (2.55 pulg.)



Para identificar el componente que está causando el problema, contraste la muestra de impresión con las medidas mostradas.

Para diagnosticar una anomalía en la banda de transferencia:
1. Imprima ocho páginas de tamaño Carta/A4 con alimentación por borde largo. Compruebe que la anomalía aparece regularmente cada cuatro páginas.
- O bien -
2. Imprima cuatro páginas de tamaño Tabloide/A3. Compruebe que la anomalía aparece una página sí otra no.

Solicite asistencia técnica para este problema.

Rodillo de presión del fusor (sólo servicio técnico)

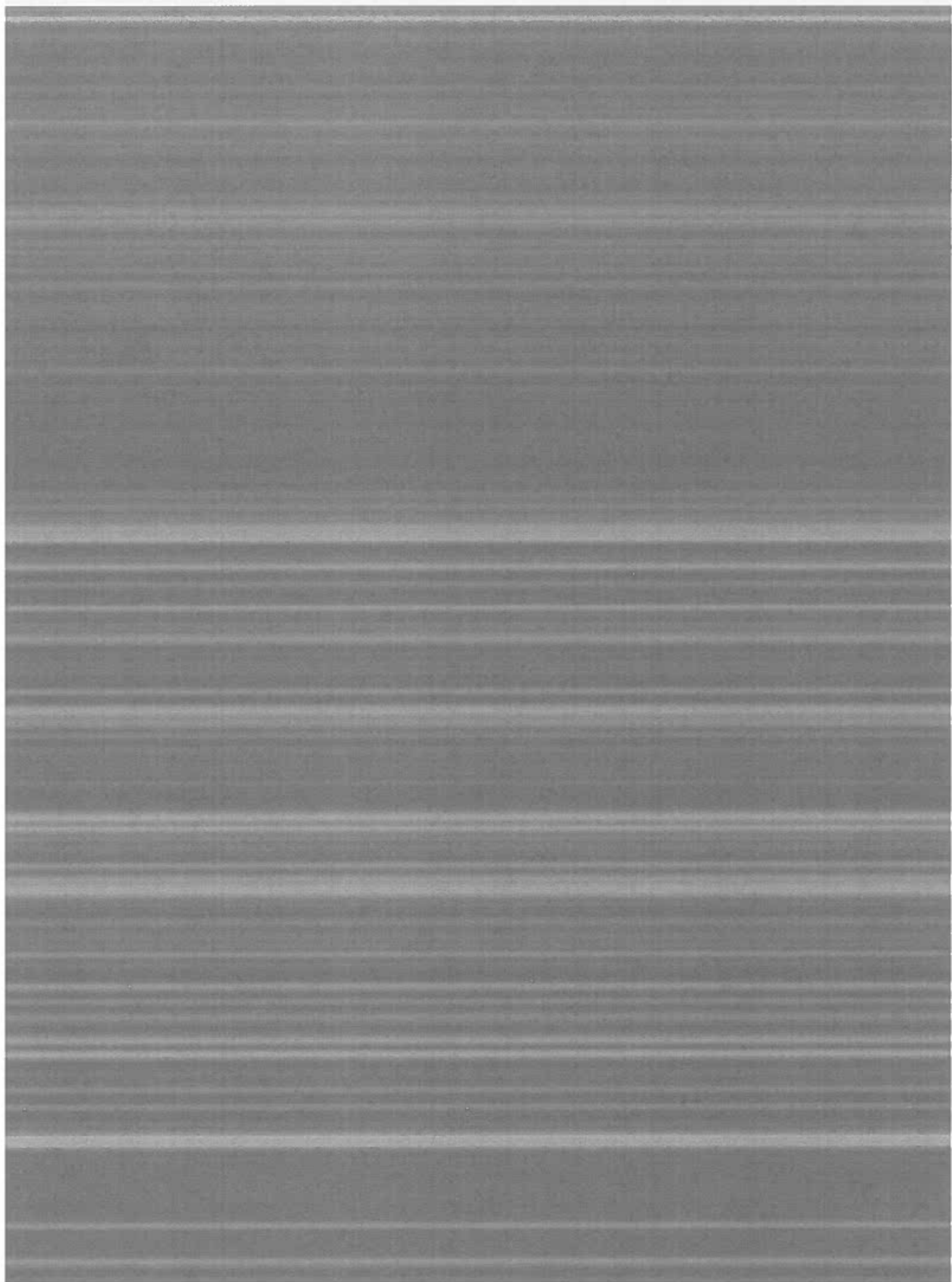
88 mm (3.40 pulg.)

Banda de calor del fusor (sólo servicio técnico)

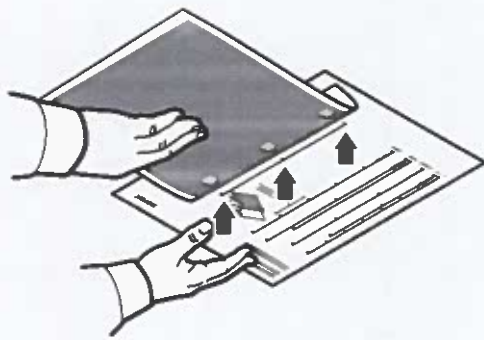
96 mm (3.78 pulg.)

Rodillo del revelador (sólo servicio técnico)

33 mm (1.29 pulg.)



Difetti ripetuti



Per identificare il componente responsabile del difetto, confrontare il campione di stampa con le misure mostrate.

Per diagnosticare un difetto sulla cinghia di trasferimento:

1. Stampare otto pagine in un formato Letter/A4 con alimentazione lato lungo. Verificare che lo stesso difetto venga visualizzato su ogni quarta pagina.
- Oppure
2. Stampare quattro pagine con formato Tabloid/A3. Verificare che lo stesso difetto venga visualizzato su pagine alterne.

Richiedere assistenza per questo difetto.

Cartuccia

95 mm (3,74 poll.)
38 mm (1,50 poll.)

Secondo rullo polarizzato di trasferta

65 mm (2,55 poll.)

Rullo di pressione del fusore (Solo assistenza)

88 mm (3,40 poll.)

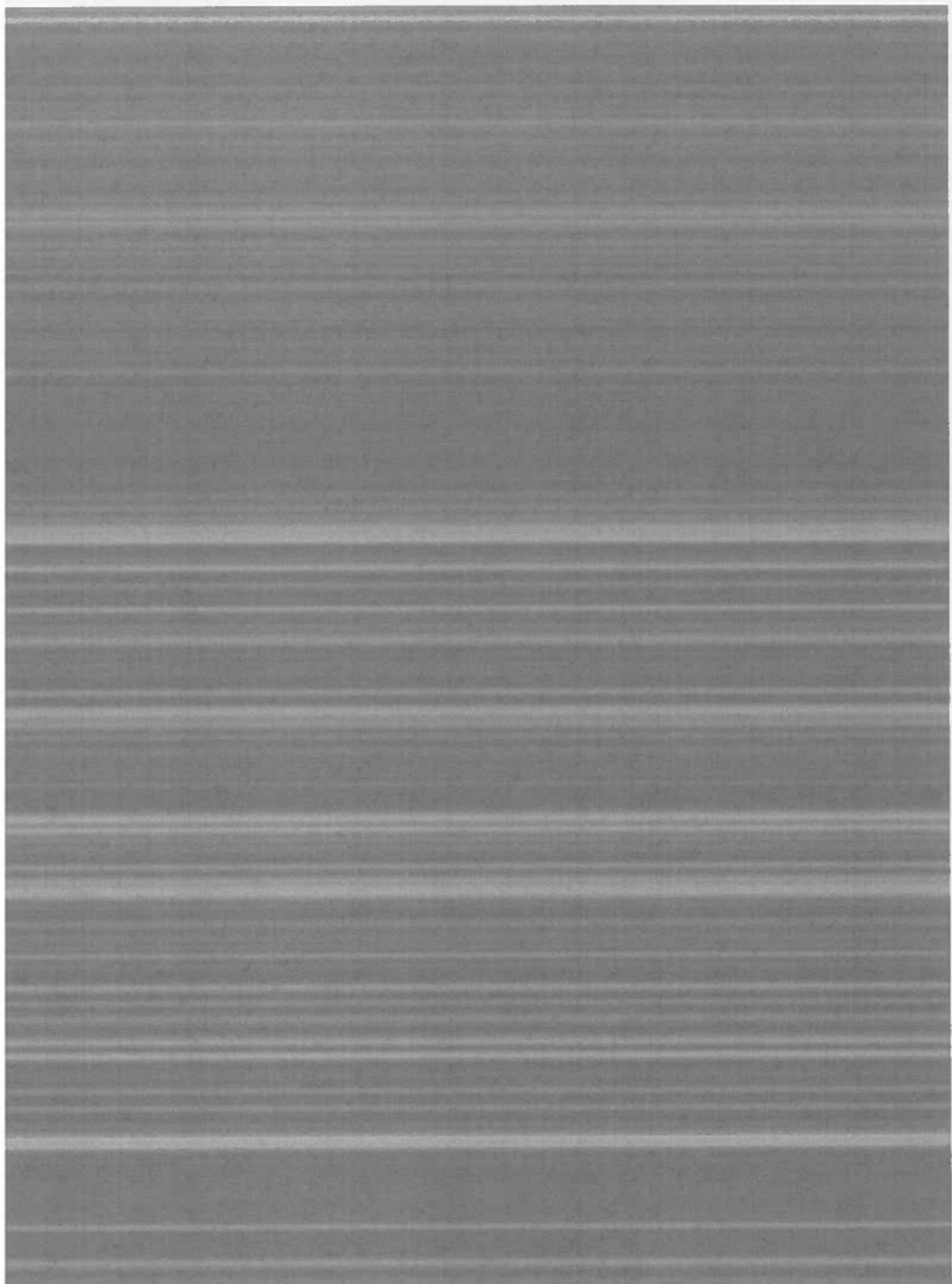
Cinghia di riscaldamento (Solo assistenza)

96 mm (3,78 poll.)

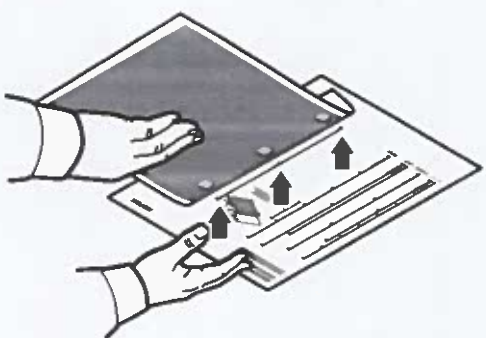
Rullo del developer (Solo assistenza)

33 mm (1,29 poll.)

Italian Language



Défauts récurrents



Pour identifier le composant à l'origine du problème, comparez l'échantillon d'impression avec les mesures indiquées.

Pour diagnostiquer un défaut sur la courroie de transfert :

1. Imprimez 8 pages de format 8,5 x 11 ou A4 départ grand côté. Vérifiez si le même défaut apparaît toutes les 4 pages.
2. Imprimez 4 pages de format 11 x 17 ou A3. Vérifiez si le même défaut apparaît toutes les 2 pages.

Contactez le Centre Services Xerox à propos de ce défaut.

Module photorécepteur

95 mm (3,74 pouces)
38 mm (1,50 pouce)

Rouleau de deuxième transfert

65 mm (2,55 pouces)

Rouleau presseur du module four (service technique uniquement)

88 mm (3,40 pouces)

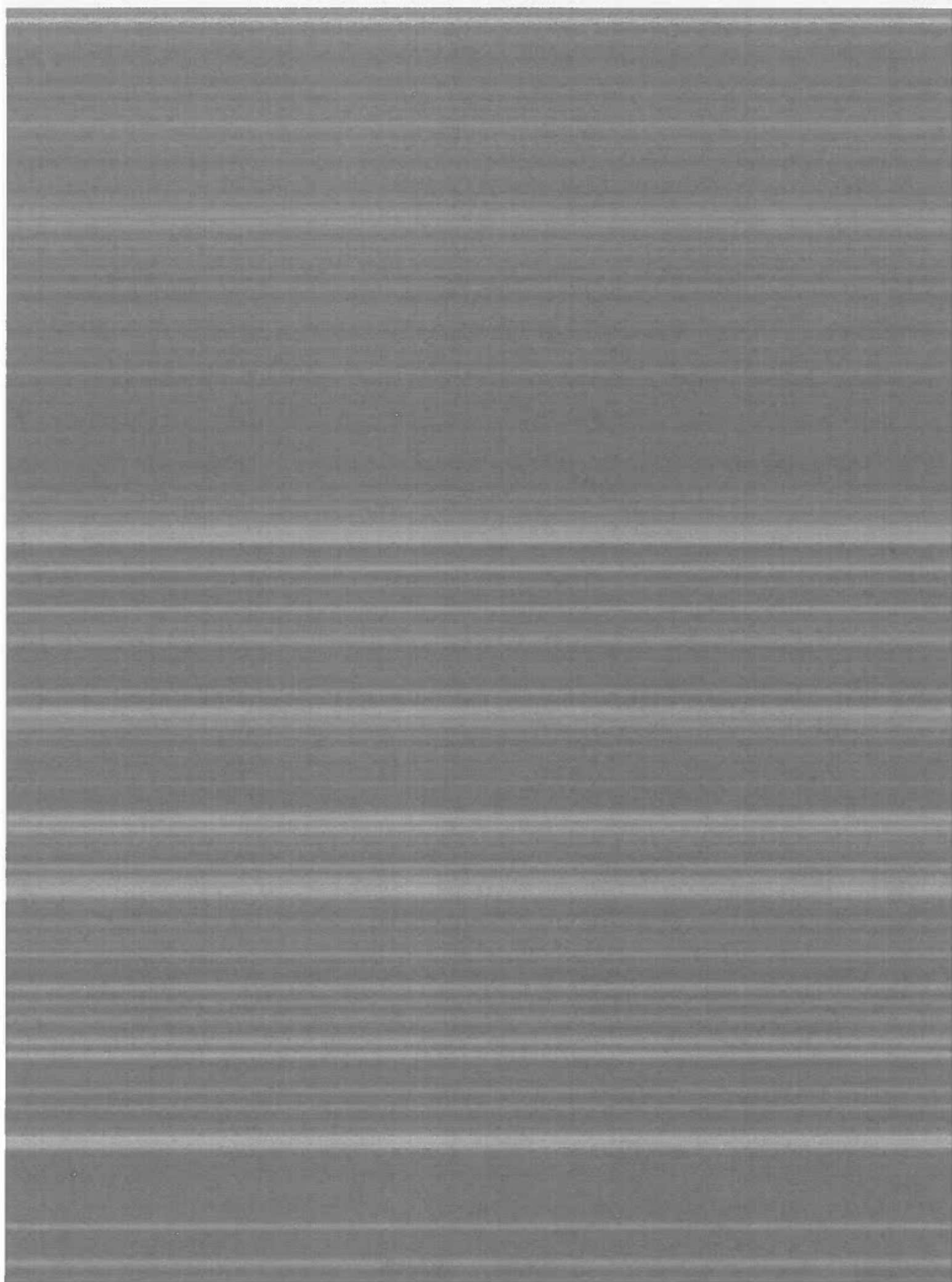
Courroie de chauffe du module four (service technique uniquement)

96 mm (3,78 pouces)

Rouleau du développeur (service technique uniquement)

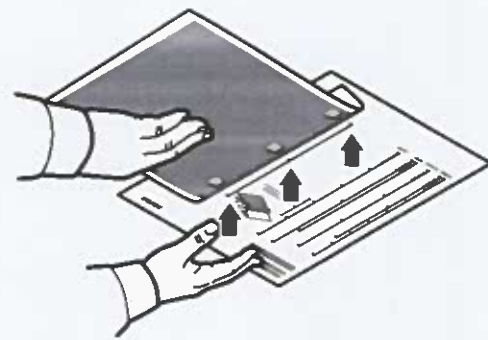
33 mm (1,29 pouces)

French language



Repeating Defects

Xerox® Altalink® B8245/B8255/B8270
Multifunction Printer



To identify the component causing the defect, compare your print sample against the measurements shown.

To diagnose a defect on the transfer belt:

1. Print eight Letter/A4-size pages long-edge feed. Verify that the same defect appears on every fourth page.

Or

2. Print four Tabloid/A3-size pages. Verify that the same defect appears on every other page.

Call for service for this defect.



English

XEROX

